

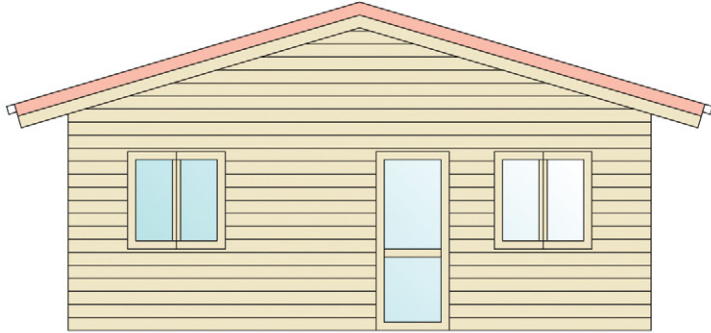


## CASE ABITABILI IN LEGNO LAMELLARE

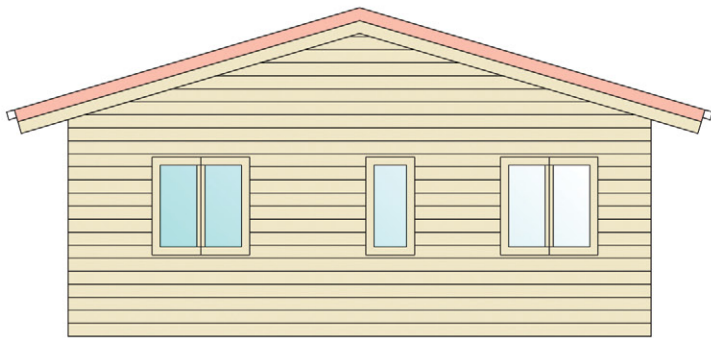
Str. Lungofino, 53 - Città Sant'Angelo PE

www.artlegnogarden.it info@artlegnogarden.it

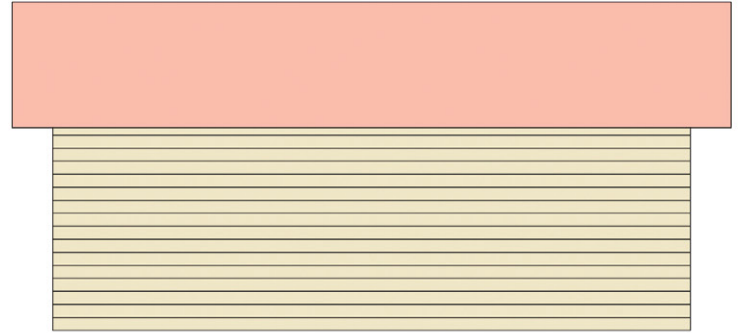
T +39 085 959747



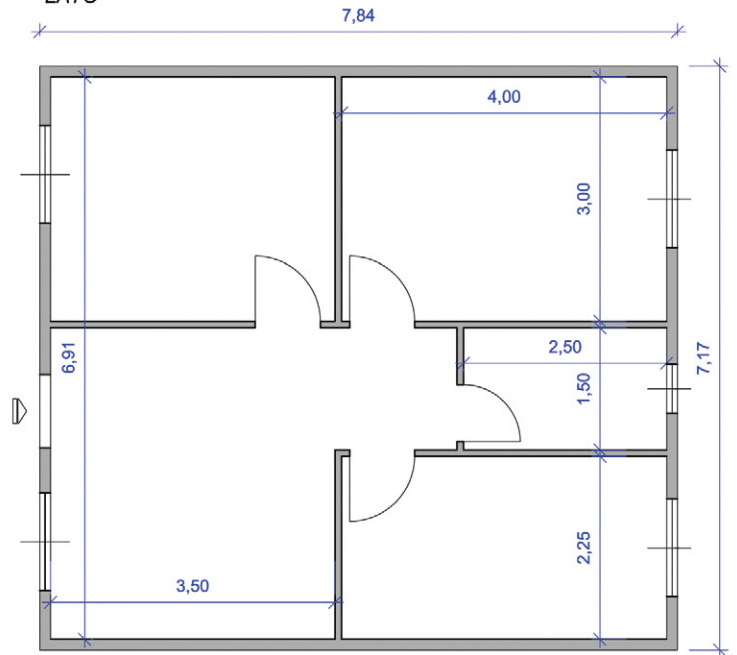
FRONTE



RETRO



LATO



PIANTA

### DESCRIZIONE CASSETTA 7,84x7,17 m. mq 56

- N° 1 CUCINA 3,50x3,83 m;
- N° 1 CAMERA 4,00x3,00 m;
- N° 1 CAMERA 3,50x3,00 m;
- N° 1 CAMERETTA 4,00x2,55 m;
- N° 1 BAGNO 1,20x4,00 m.;
- N° 1 DISIMPEGNO 1,50x1,50 m.

### STRUTTURA PORTANTE IN LEGNO LAMELLARE

#### PARETI ESTERNE:

- PERLINA ESTERNA;
- INTERCAPEDINE;
- POLISTIRENE;
- PERLINA INTERNA

#### COPERTURA:

- PERLINA;
- FRENO VAPORE;
- POLISTIRENE;
- OSB;
- GUAINA ARDESIATA;
- CANALE e SCOSSALINE

#### PARETI INTERNE:

- PERLINA;
- POLISTIRENE;
- PERLINA;

#### INFISSI:

- N° 1 FINESTRA 60x120 vetro camera 4-15-4
- N° 2 FINESTRE 120x120 vetro camera 4-15-4
- N° 1 PORTA BLINDATA 90x220 cm;
- N° 1 PORTA INTERNA 80x210
- N° 1 PORTA INTERNA 70x210

#### Condizioni di vendita:

- Compreso trasporto e montaggio
- Impregnazione di colore a scelta dal campionario

56

UNITA' ABITATIVA RISPONDENTE ALLA LEGGE 311/06 PER IL RISPARMIO ENERGETICO